



Bienvenue à Artisans du Monde Montpellier

Nous avons conçu ce petit livret qui, nous l'espérons, répondra à quelques-unes de vos questions. Artisans du Monde comment ça fonctionne ? Qui est qui ? Qui fait quoi ? A qui dois-je m'adresser ? Quel rôle puis-je y jouer qui soit utile et qui me plaise ?

Être bénévole à Artisans du Monde c'est s'engager dans des modalités d'investissement très flexibles qui dépendront de vos envies, de vos moyens, du temps que vous pouvez ou voulez y consacrer. Vous pourrez y consacrer quelques heures ou quelques jours par mois, agir de façon régulière ou ponctuelle, en intérieur ou en extérieur, en contact client ou en soutien interne (communication, comptabilité, informatique, logistique...)

Investissez-vous selon vos goûts et vos possibilités. Voici quelques exemples de rôles à exercer au sein d'une association locale :

- Vous aimez le contact humain ? La boutique est ouverte du mardi au samedi. La journée est découpée en plages horaires de 3h pour s'adapter aux mieux aux contraintes de chacune et chacun. Vous pourrez aussi nous aider à vendre nos produits équitables en magasin, dans les réseaux de consommation responsable ou lors d'évènements.
- Vous aimez échanger ? Formez-vous avec nous et sensibilisez nos concitoyens, petits et grands, à l'économie solidaire, participez à des animations scolaires ou à des forums.
- Vous aimez communiquer et partager vos convictions ? Portez notre voix sur internet, écrivez un journal associatif, mobilisez les médias, relayez nos campagnes de mobilisation autour de vous

Dans les pages suivantes vous disposerez d'un organigramme qui résume le fonctionnement local de l'association et qui répertorie les secteurs d'activité d'Artisans du Monde Montpellier

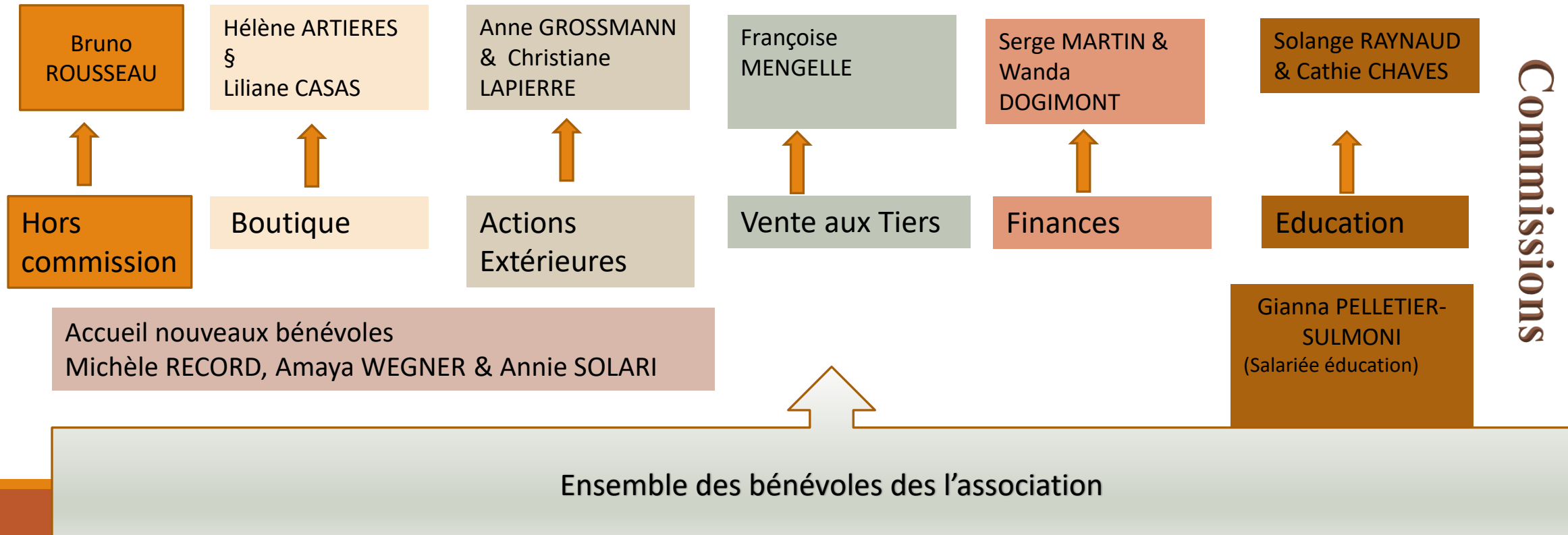


**Artisans
du Monde**
Pour un commerce
équitable

Organigramme Artisans du Monde Montpellier

BUREAU D'ARTISANS DU MONDE MONTPELLIER

Bénévoles élues représentantes des commissions au sein du Bureau associatif



La boutique vitrine de l'association : ouverte du mardi au samedi, de 10 h 00 à 18 h 30 en tranches de 3 permanences quotidiennes : 10 h 00 / 13 h 00 – 13 h 00 / 16 h 00 - 16 h 00 / 18 h 30. Deux personnes par tranches horaires surtout pour les nouveaux bénévoles qui ne seront jamais laissés seuls tant qu'ils ne sentiront pas à même de le faire.

Si ces explications correspondent à votre attente et que vous souhaitez faire une essai ou pour tout renseignement complémentaire vous pouvez contacter :

Michèle Record : michele.record@gmail.com 06 25 50 76 27

Amaya Wegner : amaya.wegner@hotmail.fr 06 73 14 83 09

Ou à la boutique le mercredi de 13 h 00 à 16 h 00 au 04 67 60 72 38

Mais à Artisans du Monde on peut faire bien d'autres choses selon ses goûts, possibilités et disponibilités (éducation, plaidoyer, ventes extérieures, communication....)

Rôle des commissions

Lors de notre AG annuelle, un membre de chaque commission est élu pour constituer le CA de l'association

Boutique	Actions Extérieures	Ventes aux Tiers	Finances	Education
Gestion des achats, de l'agencement de la boutique et de la mise en valeur des produits.	Organisation auprès de particuliers de ventes dans différents lieux : marchés spécifiques, grandes entreprises, administrations, maisons de retraite...	Gestion des ventes à des tiers (commerce, associations...)	Gestion du Budget, de la trésorerie et de la comptabilité	Sensibilisation au commerce équitable, en particulier, interventions dans le cadre scolaire : les enfants et les jeunes sont les citoyens et les consommateurs de demain !

ARTISANS DU MONDE : EN SAVOIR PLUS

S'engager pour le commerce équitable c'est agir pour un **partenariat** fondé sur le **dialogue**, la **transparence** et le **respect**, pour une plus grande **équité** dans le commerce mondial en garantissant les droits des producteurs et des travailleurs marginalisés en particulier ceux du sud. C'est promouvoir et favoriser les **changements** dans les **règles** et les **pratiques** du **commerce international** conventionnel, encourager la **consommation responsable** et un commerce respectueux des **équilibres sociaux et écologiques**.

Qu'est-ce que le commerce équitable ? Quels sont nos partenaires Nationaux ou Internationaux ? Comment fonctionne la fédération Artisans du Monde ?

Vous trouverez tous les renseignements en nous contactant via les liens ci-dessous :



Fédération AdM <https://www.artisansdumonde.org/>

Blog AdM Montpellier <http://admmontpellier.blogspot.fr/>

admmontpellier@yahoo.fr

04 67 60 72 38

<https://www.facebook.com/ArtisansduMondeMontpellier>

artisansdumondemontpellier